

Wohnhaus Peter und Paul

Ort: Peter-und-Paul-Strasse 44, 9010 St.Gallen
Wettbewerb: 1. Rang 2013
Ausführung: 2016 - 2018
Bauträgerschaft: PP44 AG
Umsetzung Spezialleuchten: CH Design, St.Gallen

Bollhalder Eberle Architektur

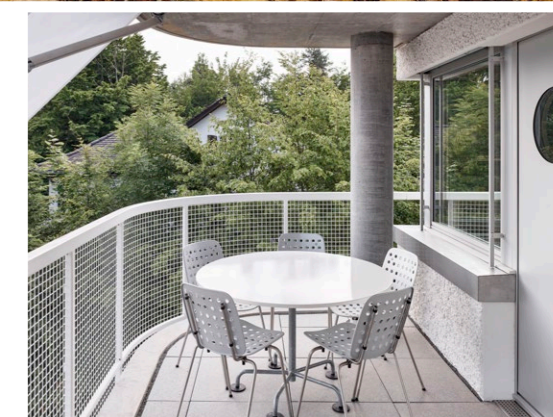
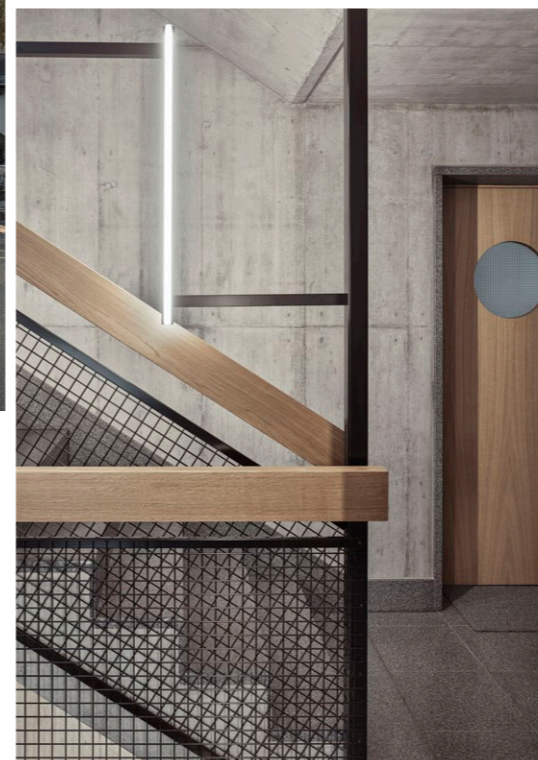
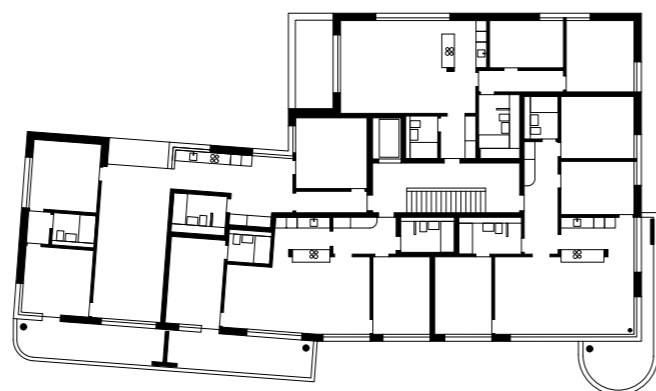
Die Ausrichtung des Mehrfamilienhauses orientiert sich an der städtebaulich charakteristischen Schrägstellung der Gebäude entlang der Peter-und-Paul-Strasse. In seiner volumetrischen Ausformulierung zur Strasse hin nimmt das Gebäude die kleinteilige Körnigkeit der Umgebung auf. Diese ist durch Ein- und Zweifamilienhäuser geprägt. Im Gegensatz zur Strassenseite zeigt sich das Gebäude zur stadtseitigen Aussicht im Südosten hin als stattliche Villa. Die lange Fassade wird durch zusammenfassende horizontale und vertikale Balkenelemente gegliedert.

Seinen charakteristischen Ausdruck entwickelt das Haus durch die turmartige Ausformulierung der Rundbalkone und die lokal auf die Fassadenebene hervorspringende Attika sowie mittels der Windfahne als oberen Abschluss des Gebäudes

Durch den feinen Knick in der Längsachse des Hauses passt sich das Gebäude an den natürlichen Terrainverlauf an und spannt im Süden eine quartiertypische, grosse Wiesenfläche auf.

Alle 11 Wohnungen sind über denselben Haupteingang von der Peter-und Paul-Strasse her erschlossen. Neben den zwei Attikawohnungen wurde noch eine dritte, attikaähnliche Wohnung mit überhohem Wohn- und Essraum geschaffen. Drei Wohnungen verfügen über einen direkten Gartenzugang. Die übrigen Wohnungen profitieren von grossen, vorgelagerten Balkonen.

Ausgehend von den Vorbildern klassischer bürgerlicher Grundrisstypen wurden zeitgenössische Wohnungen geschaffen, welche unterschiedlichen Lebensmodellen gerecht werden können. So wurden grosszügige Eingangsbereiche entwickelt, von wo aus die Wohnungen auf unterschiedliche Art und Weise betreten werden können. Rundläufe verstärken die subjektive Grössenwirkung der Wohnungen.



Bollhalder Eberle Architektur
Feldlistrassen 31A, 9013 St.Gallen
Sihlfeldstrasse 10, 8003 Zürich

Dipl. Architekten ETH/FH/SIA
T +41 71 243 53 53, F +41 71 243 53 54
www.bollhalder-eberle.ch